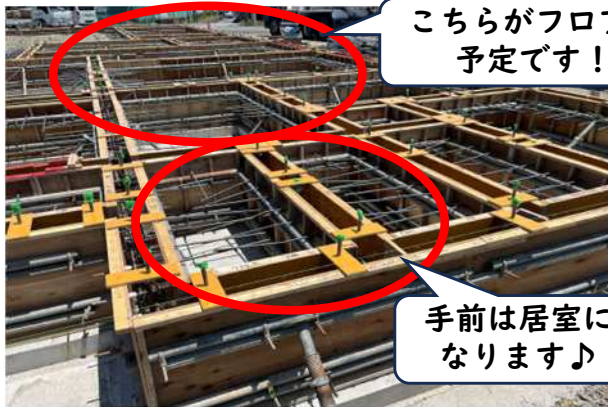


まいほーむもその建設推進ニュース 第13号



7月5日
基礎型枠



こちらがフロアの
予定です！

手前は居室に
なります♪

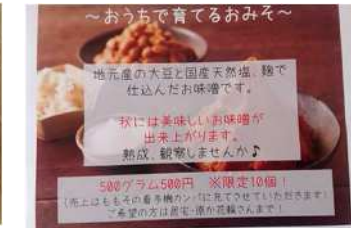
多彩な寄付金活動で1,000万円を目指します



県健康友の会総会での寄付金の訴え



山梨民医連のリハビリ職員研修会で寄付訴え



各センターで行っているランチカンパ いけだセンターでは自宅で作れる味噌セットカンパ
豚丼、味噌汁、プチデザート付

寄付金運動では、写真に載っているカンパ活動はもちろんですが、様々な職員の学習会や研修会等で看多機建設を成功させ安心したまちづくりに繋がられるよう協力をお願いさせていただいています。短い時間ではありましたが、たくさんの方から協力を頂くことができました！

基礎工事順調に進む！

寄付金
目標到達！
↓↓↓



まいほーむもその建設寄付金目標1,000万円以上のご協力をお願いいたします。

7月22日現在、7,642,183円
寄付件数：947件の方からご寄付を頂きました



南アルプス市の特産
サクランボ 100万円
桃 10万円
を表しています。

※皆様から頂いた寄付金は、利用者の個別ケアを実践するための「トイレ」「テーブル」「椅子」等を購入させていただきます。

ご寄付の受付は、
法人内の介護事業所、山梨勤労者医療協会、あすなろ薬局、健康友の会にて行っております。引き続きよろしくお願いたします。

社会福祉法人への寄付は
寄付金控除の対象となります。

ご寄付は「確定申告」により「寄付金控除」として所得控除の対象となり、所得税の一部が減額されます。
寄付金控除額の計算式：(寄付金額-2,000)×0.4の金額が控除額となります。